



Zugriff auf Verzeichnisse im Netzwerk

mediasprint gmbh

Davide De Santis

23. Juli 2008

Zugriff auf Verzeichnisse im Netzwerk

Beschreibung

Damit **athletica** auf Verzeichnisse im Netzwerk zugreifen kann, müssen diverse Voraussetzungen erfüllt werden.

Zum einen muss auf jedem Rechner - also auf dem Computer der das Verzeichnis zur Verfügung stellt, und auf dem Computer der auf das Verzeichnis zugreifen will – der **gleiche Windows-Benutzer** existieren.

Dann muss das **Verzeichnis freigegeben**, und der **Apache-Server** für den Zugriff konfiguriert werden.

Benutzer einrichten

Ein eigens für **athletica** eingerichteter Windows-Benutzer ist die einfachste Lösung.

Die folgenden Schritte müssen **auf jedem Computer** (Rechner mit dem Verzeichnis, und die die darauf zugreifen) ausgeführt werden:

1. Öffnen Sie die **Systemsteuerung** und wählen Sie **Benutzerkonten**.
2. Klicken Sie auf **Neues Konto erstellen**.
3. Wählen Sie als Namen für das neue Konto den Namen **athletica** und klicken Sie auf **Weiter**.
4. Wählen Sie **Computeradministrator** und klicken Sie auf **Konto erstellen**.
5. Klicken Sie in der Liste auf den Benutzer **athletica**.
6. Klicken Sie auf **Kennwort erstellen**.
ACHTUNG: Dieser Schritt ist wichtig, ohne Kennwort funktioniert der Zugriff nicht!
7. Geben Sie als Kennwort und Kennwortwiederholung **athletica** ein. Der Kennworthinweis kann leer gelassen werden. Klicken Sie auf **Kennwort erstellen**.

Verzeichnis freigeben

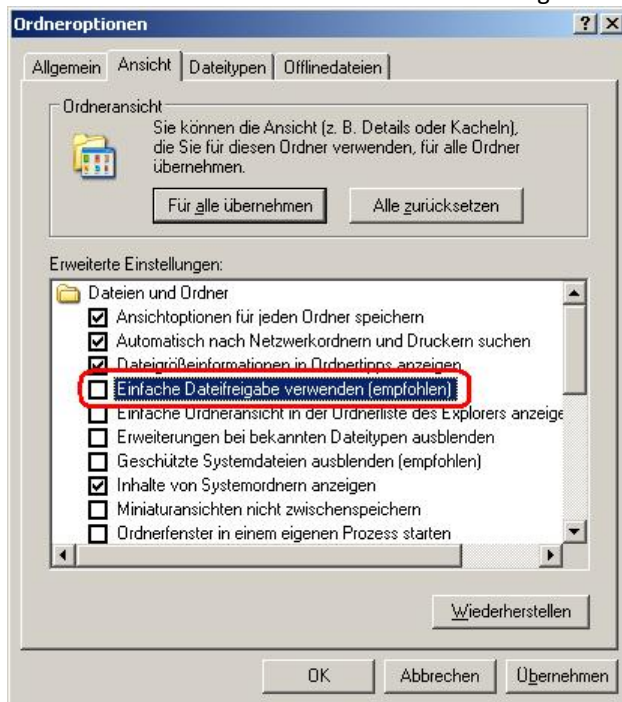
Nun muss das Verzeichnis, auf das **athletica** zugreifen soll, freigegeben werden.

Führen Sie die folgenden Schritte auf dem Computer aus, auf dem sich das Verzeichnis befindet:

1. Öffnen Sie im Windows Explorer das Verzeichnis das freigegeben werden soll.
2. Wählen Sie im **Menü** (oben) des Windows Explorers **Extras** und dann **Ordneroptionen**.
3. Klicken Sie auf **Ansicht**. Sie sehen folgenden Dialog:



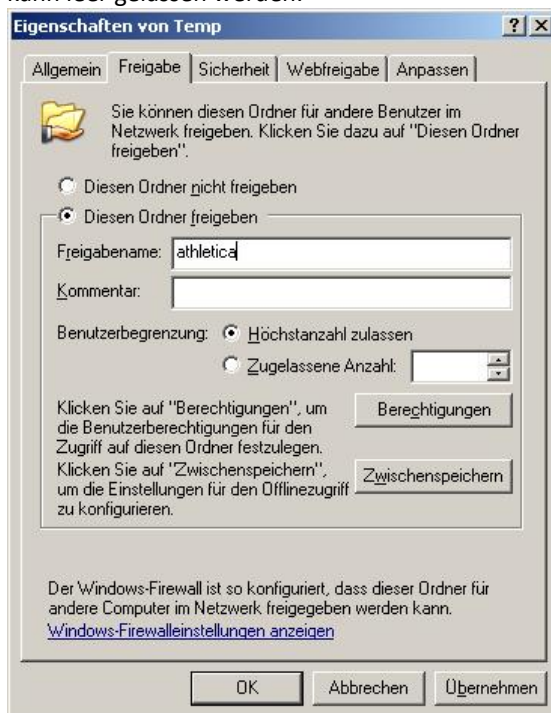
4. **Deaktivieren** Sie die Option **Einfache Dateifreigabe verwenden (empfohlen)**.
Klicken Sie anschliessend auf **OK** um die Änderungen zu speichern.



5. Sie sollten sich wieder im freizugebenden Verzeichnis befinden.
Klicken Sie mit der **rechten Maustaste** auf eine leere Stelle im Verzeichnis, und wählen Sie **Eigenschaften**.
6. Klicken sie auf **Freigabe**. Sie sehen folgenden Dialog:



7. Wählen Sie **Diesen Ordner freigeben**. Geben Sie als Freigabennamen **athletica** ein. Das Kommentarfeld kann leer gelassen werden.



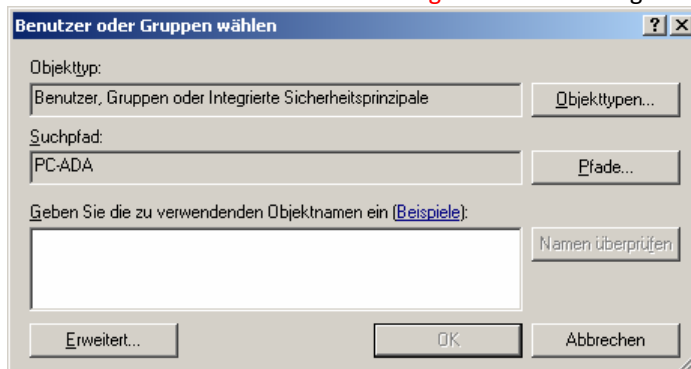
8. Klicken Sie auf die Schaltfläche **Berechtigungen**. Sie sehen den folgenden Dialog:



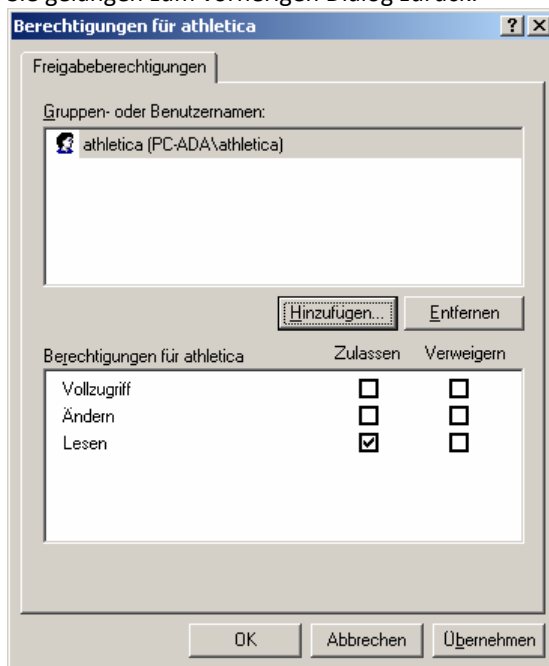
9. Markieren Sie in der oberen Liste den Eintrag **Jeder** und klicken Sie auf **Entfernen**.



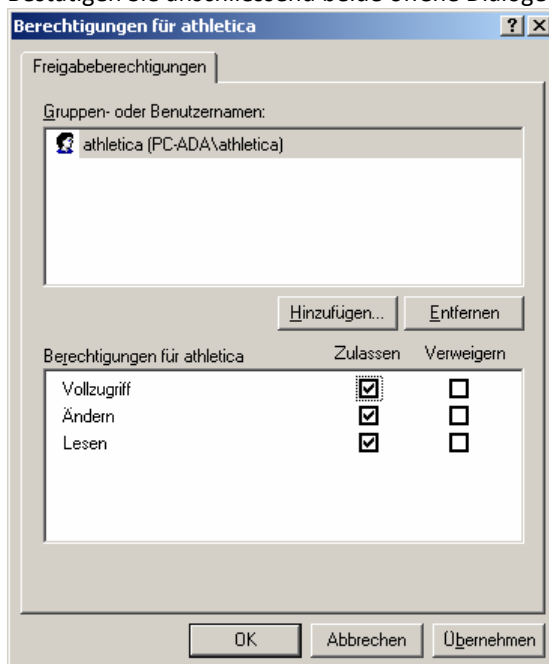
10. Klicken Sie auf die Schaltfläche **Hinzufügen...**. Sie sehen folgenden Dialog:



11. Tragen Sie im **unteren Textfeld athletica** ein und bestätigen Sie mit **OK**.
Sie gelangen zum vorherigen Dialog zurück:



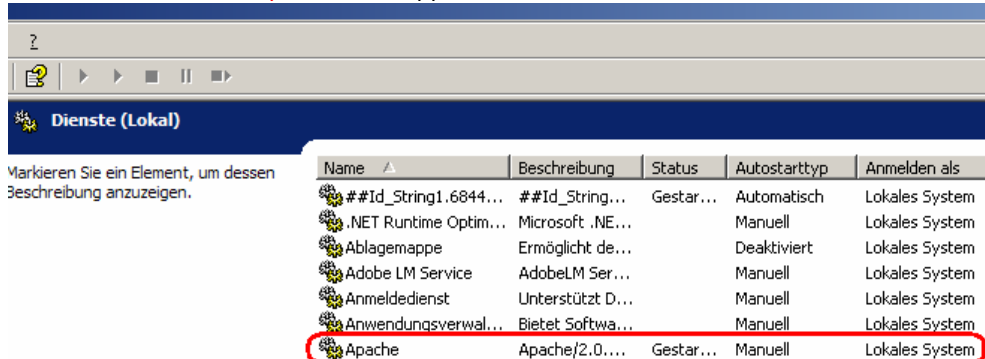
12. Markieren Sie in der oberen Liste den Eintrag **athletica** und aktivieren Sie in der unteren Liste die Option **Vollzugriff** unter **Zulassen**.
Bestätigen Sie anschliessend beide offene Dialoge mit **OK**.



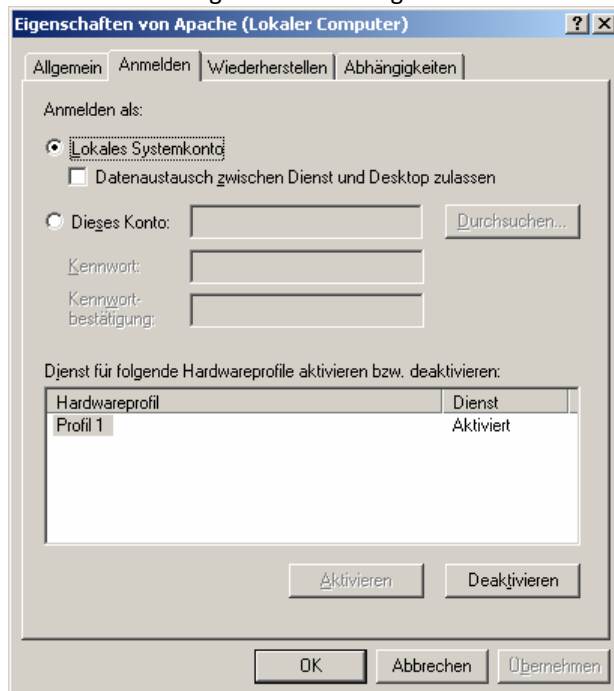
Apache-Server konfigurieren

Der letzte Schritt besteht darin, Athletica so zu konfigurieren, dass für die Verbindung der korrekte Benutzer – also den neu angelegten Benutzer **athletica** – verwendet wird. Gehen Sie dazu wie folgt vor:

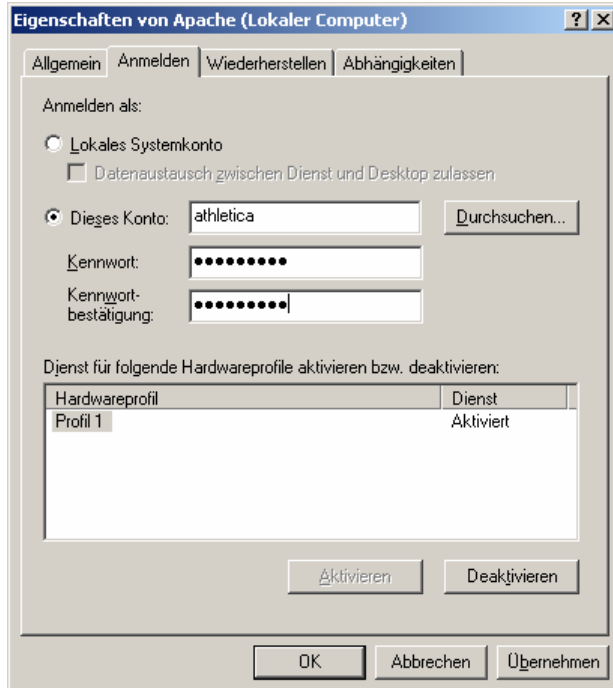
1. Öffnen Sie die **Systemsteuerung**, danach die **Verwaltung** und doppelklicken Sie auf **Dienste**.
2. Suchen Sie den Dienst **Apache** und doppelklicken Sie darauf:



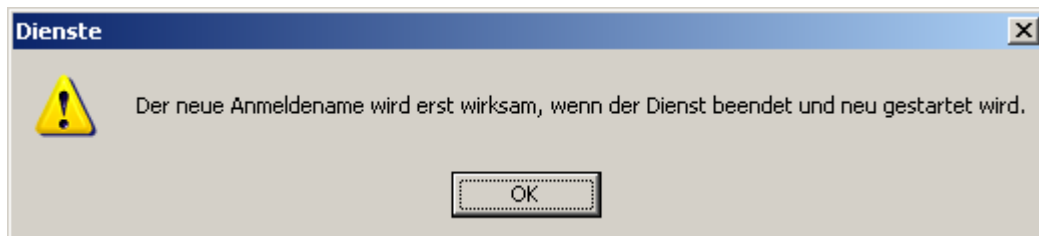
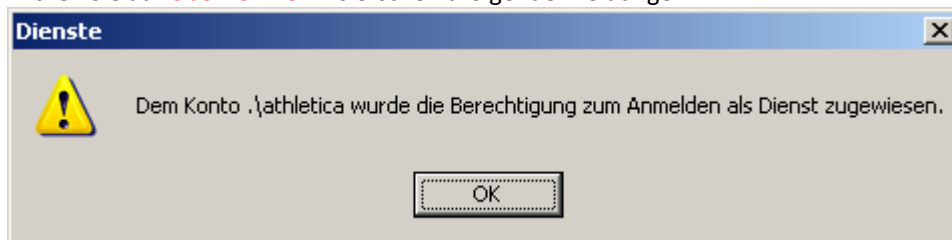
3. Klicken Sie im neu geöffneten Dialog auf **Anmelden**.



4. Aktivieren Sie die Option **Dieses Konto**. Tragen Sie als Benutzername und Kennwort **athletica** ein.

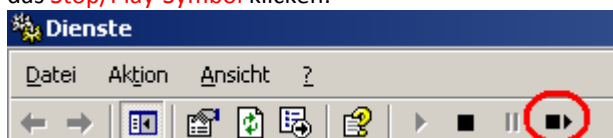


5. Klicken Sie auf **Übernehmen**. Es erscheint folgende Meldung:



Bestätigen Sie beide Meldungen mit **OK**. Sie kehren zum vorherigen Dialog zurück. Schliessen Sie das Fenster mit einem Klick auf **OK**.

6. Markieren Sie den Eintrag Apache und starten Sie den Dienst neu, indem Sie in der oberen Leiste auf das **Stop/Play-Symbol** klicken:




Alternativ können Sie mit der **rechten Maustaste** auf den Eintrag **Apache** klicken, und **Neu starten** wählen.

7. Schliessen Sie alle Fenster.

athletica einrichten

Die Zeitmessung in **athletica** kann nun eingerichtet werden.

1. Wählen Sie in **athletica** das Menü **Meeting** (ein Meeting muss ausgewählt werden) und wechseln Sie ins Untermenü **Zeitmessung**.
2. Wählen Sie eine Zeitmessung (Omega oder Alge) aus.
3. Tragen Sie den Pfad zum soeben eingerichteten Verzeichnis ein:

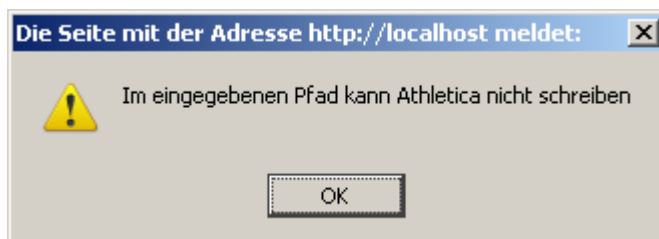


wobei der markierte Teil **computername** durch den **Namen oder die IP-Adresse des Zielcomputers** zu ersetzen ist.

4. Klicken Sie auf die Schaltfläche **Speichern**.

Fehlerbehebung

Die folgende Fehlermeldung ist bei der Konfiguration der Zeitmessung in Athletica möglich:



Bedeutung: Die Berechtigungen (Abschnitt: **Verzeichnis Freigeben**) wurden nicht korrekt gesetzt oder der Pfad zur Freigabe ist nicht korrekt (Abschnitt: **Athletica einrichten**).